

# CENSI BOUVARD

2012



■ Campus Canebière

---

■ Marseille



CAMPUS  
CAFE  
BIERE

Hard Rock Hard Rock Hard Rock

La Brasserie de Paris

STAY

## ■ A. Présentation

- Fiche technique
  - Les intervenants
- 

## ■ B. Le site

- Le département
  - La ville
- 

## ■ C. La résidence

- Situation
  - Présentation
- 

## ■ D. La Gestion

- Odalys
- 

## ■ E. Le Promoteur

- Kaufman & Broad



■ A. Présentation

## ■ La résidence

Adresse de la résidence.....	134-138 rue de la Canebière, 9 et 17 rue Sénac, 10-12-14-16 rue Curiol   3001 MARSEILLE
Permis de construire.....	N° I 3055.07 J   328.9C.P0. Obtenu le 03/10/2008
Nombre de lots.....	155 lots
Passages des actes.....	10/2010
Date de livraison.....	3° T 2012
Date de début des travaux.....	30/09/2010

## ■ La réservation

Dépôt de garantie.....	1500€ encaissable
Appel de fond prévisionnel :.....	<ul style="list-style-type: none"> <li>• 1500€ à la réservation</li> <li>• 30% ouverture chantier (comprenant le DPG)</li> <li>• 5 % fondation achevées</li> <li>• 20% achèvement plancher bas rdc</li> <li>• 10% achèvement plancher bas 2° etage</li> <li>• 5% hors d'eau</li> <li>• 10% achèvement menuiseries exterieur</li> <li>• 10% achèvement cloisonement interieur</li> <li>• 5% achèvement travaux</li> <li>• 5% livraison</li> </ul>

# ■ Présentation

## ■ Campus Canebière ■ Marseille

### Les intervenants

■ Maître d'ouvrage ..... SCI CAMPUS CANEBIERE

■ Architectes ..... Yves ROSTAGNO  
Laurent DA SILVA

■ Notaire : ..... Etude Notariale de Me GENET - SPITZER  
62/64 rue Montgrand  
13006 MARSEILLE

■ Commercialisateur :



■ Gestionnaire : ..... ODALYS  
Av René Descartes  
Parc de la Duranne - BP 412  
13591 AIX EN PROVENCE CEDEX 3

■ Promoteur ..... KAUFMAN AND BROAD MARSEILLE



■ **B.** Le site

# ■ Le site

- Campus Canebière
- Marseille

Le département

## ■ Les Bouches du Rhône



- Avec ses zones montagneuses (les Alpilles au Nord, la Sainte Baume et la Sainte Victoire à l'Est) alternant avec des plaines et des zones sauvages (la Camargue), des zones fortement urbanisées (Marseille), des espaces boisés et un littoral contrasté (calanques, plages et ports), les Bouches du Rhône offrent une large palette de paysages et de cultures provençales.

### ■ Les calanques sauvages :

De Marseille à Cassis sur près de 20 km de long et 4 km de large, les calanques forment un site classé unique en Europe de 4000 ha. Canyons encaissés, pics de dentelle, roches blanches battues par les vagues écumantes, les falaises dont les plus hautes dominent la mer de 400 mètres se visitent soit par la mer, soit par les 160 km de sentiers balisés.



# Le site

- Campus Canebière
- Marseille

La Ville

## ■ Marseille

### ■ Une situation géographique parfaite

■ Marseille est la préfecture des Bouches-du-Rhône et de la région Provence-Alpes-Côte d'Azur. Entre mer et montagne, le pays de Marseille occupe le sud-est du département. La rade qui s'ouvre largement au sein de côtes découpées explique la vocation maritime de la ville et de ses gens depuis l'origine.



■ Fondée il y a 2600 ans, Marseille est la plus ancienne ville et le plus grand port de France. Le Vieux port constitue l'axe à partir duquel s'est organisée toute la ville. Séparée du reste de la Provence par une série de massifs qui l'entourent, Marseille est avant tout un port ouvert à l'ouest vers la Méditerranée.

■ Marseille a été classée Ville d'Art et d'Histoire en 1991. Dans un souci de pérenniser l'attractivité retrouvée, Marseille s'est attachée à une forte réhabilitation des vieux quartiers et du centre ville, ainsi qu'à la création d'équipements favorisant la vie universitaire et culturelle et le développement de l'activité commerciale.

■ Marseille a été classée Ville d'Art et d'Histoire en 1991. Dans un souci de pérenniser l'attractivité retrouvée, Marseille s'est attachée à une forte réhabilitation des vieux quartiers et du centre ville, ainsi qu'à la création d'équipements favorisant la vie universitaire et culturelle et le développement de l'activité commerciale.

■ Un cadre de vie attractif : La région profite d'un climat privilégié : les températures sont clémentes et les pluies sont rares. En été, les températures dépassent le plus souvent 30° en milieu de journée. Les nuits sont de 20°. L'hiver, les températures peuvent varier de -10° à 10°, voire 15 à 20° les jours de soleil sans vent.

### ■ Des transports en commun performants :

2 lignes de métro, 79 lignes de bus et un tracé de tramway. Des parkings au coeur de la ville : 72 parkings dont 15 publics.

■ **Une dimension internationale :** 70 consulats et représentations consulaires.

+ Une ville universitaire importante

+ 2e unité urbaine de France avec 1 418 482 habitants

## ■ Campus Canebière

### ■ Marseille

La Ville

#### ■ L'emploi :

- Marseille Provence métropole est le 2ème pôle de recherche publique en France en matière scientifique et regroupe près de 3000 chercheurs dans les laboratoires et universités. L'enseignement dispose de 3 universités, 30 Facultés et de grandes écoles.

#### ■ Chiffres clés :

2ème ville de France

Population municipale au Recensement de la population en 2006 (source insee) : 839043 habitants

## ■ Marseille, ville étudiante

- L'ambition de faire de Marseille une ville étudiante à part entière se concrétise, depuis plusieurs années, par des investissements importants. Et par des réalisations qui développent l'offre de formation en centre ville : faculté de Droit et d'Economie sur la Canebière; faculté de Lettres dans l'ancienne bibliothèque municipale St Charles; pôle de formation...
- Pour améliorer, en même temps, la qualité de vie des étudiants, la ville de Marseille a entrepris aussi de développer le parc de logements étudiants. En centre ville notamment, où il s'agit d'accroître leur présence et de promouvoir le concept de « quartier étudiant ». C'est dans cette perspective qu'un restaurant universitaire y sera réalisé.

#### ■ Effectif de l'enseignement supérieur 2008—2009

Université - IUT - IUFM	69 696
Sections de techniciens supérieurs	10 493
Classes préparatoires aux grandes écoles	3 307
Autres	17 855
<b>Total académie Aix Marseille</b>	<b>101 351</b>

## ■ La formation

- Depuis 1990, la population étudiante s'est accrue de 20 %. Sur le sol marseillais, 3 universités (Université de Provence U1, Université de la Méditerranée U2 et Université Paul Cézanne U3) collaborent efficacement avec les grands organismes de recherche (CNRS, INSERM, INRIA, CEA).
- Au centre de Marseille, se développent les enseignements d'économie et de droit grâce aux implantations de la Halle Puget et de la Canebière. Les formations de Lettre et de Sciences Humaines sont au seuil d'une évolution conséquente dans le périmètre du site de Saint-Charles et de la Belle de Mai.
- Au sud de Marseille, le Parc Scientifique et Technologique de Luminy est un haut lieu d'enseignement, de recherche fondamentale et appliquée. Il offre un éventail de disciplines impressionnant; Immunologie, génomique, biologique du développement, rétrovirologie, biotechnologique, physique, mathématique et informatique, chimie, environnement marin, sciences du sport...
- Le site de la Timone, hautement spécialisé dans la santé (médecine, pharmacie, odontologie) est en synergie avec le Centre Hospitalier Universitaire, situé à proximité. Cancérologie, maladies transmissibles et virologie, neurosciences, nutrition, cardiologie... sont notamment, des disciplines grâce auxquelles Marseille occupe le 2ème rang national.
- Au nord de Marseille, les neuf écoles d'ingénieurs, sont aujourd'hui regroupées à St Jérôme et sur le Technopôle de Château-Gombert qui abrite une écoles de métiers : l'Ecole Polytechnique Universitaire.
- Tandis que se développe une école généraliste ayant vocation à devenir l'Ecole Centrale de Marseille : l'EGIM. Les férus de recherches en mécanique, microélectronique, physique-chimie, matériaux peuvent aussi assouvir leur passion.
- Le technopôle constitue le 1er pôle français en mécanique énergétique. Cette position pousse à vouloir s'affirmer comme pôle de compétences international en optique photonique, par le groupement prochain de l'astronomie marseillaise sur le site.

# Le site

- Campus Canebière
- Marseille

Accès

## Plan d'accès



### En voiture depuis :

Le réseau autoroutier permet d'atteindre aisément le centre ville de Marseille :

- **A55** dite autoroute du littoral en provenance de Nîmes pour arriver directement sur le Vieux-Port.
- **A7** dite autoroute Nord pour la gare SNCF et la gare routière (suivre la direction centre ville).
- **A50**, autoroute Est, en provenance de Nice et Toulon.

### En avion :

L'Aéroport International Marseille-Provence se situe à une trentaine de kilomètres de Marseille. Des autobus et des taxis relient en moins de 30 mn, l'aéroport au centre ville.

### En train :

La ligne TGV Méditerranée relie Paris à Marseille en 3 heures, et Lyon à Marseille en 1h30.

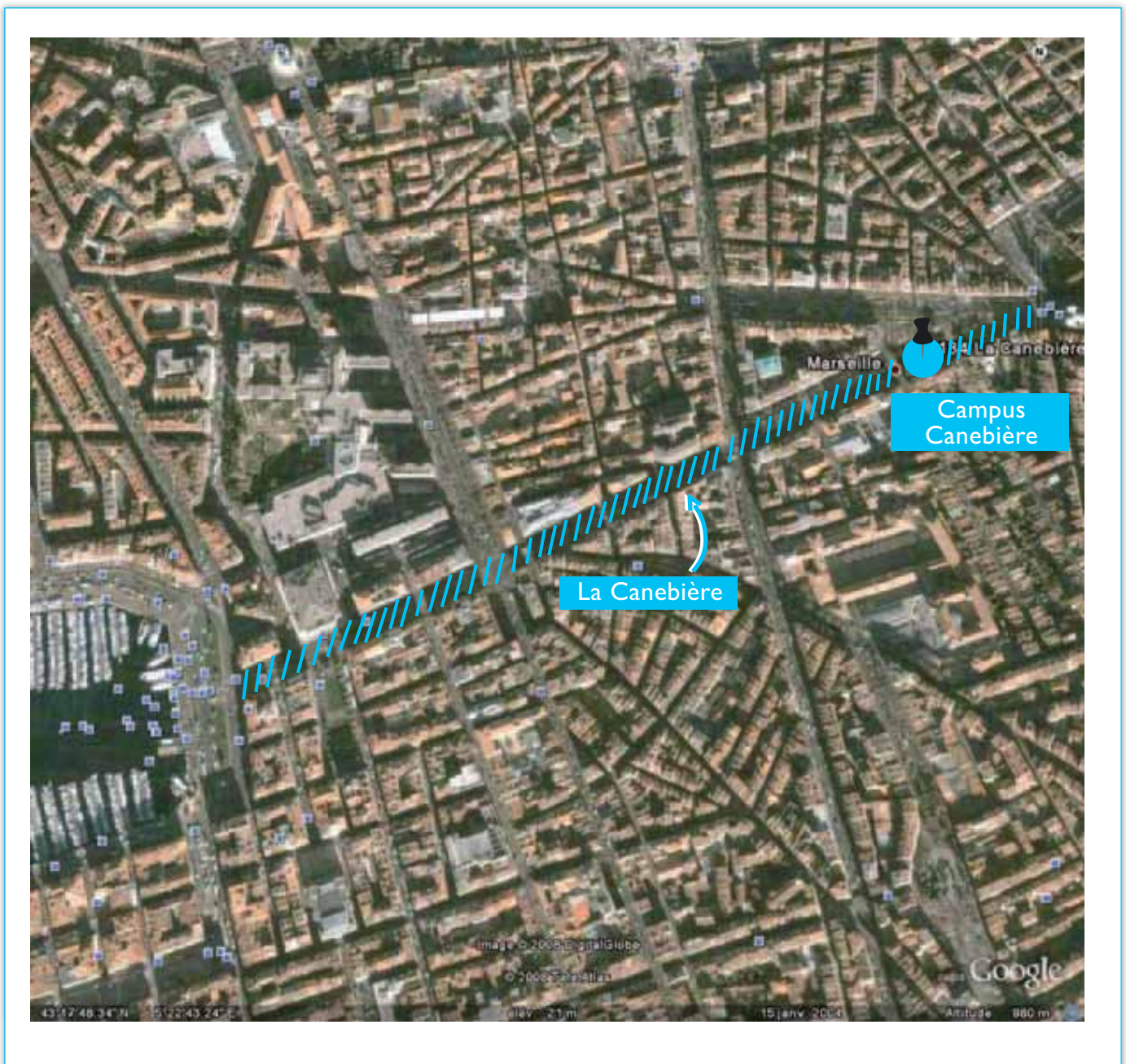
La gare Saint-Charles permet également de joindre la Bretagne, Lille, Bruxelles, la Bourgogne et la Lorraine directement par TGV.

# ■ Le site

- Campus Canebière
- Marseille

Situation

## ■ Situation Canebière

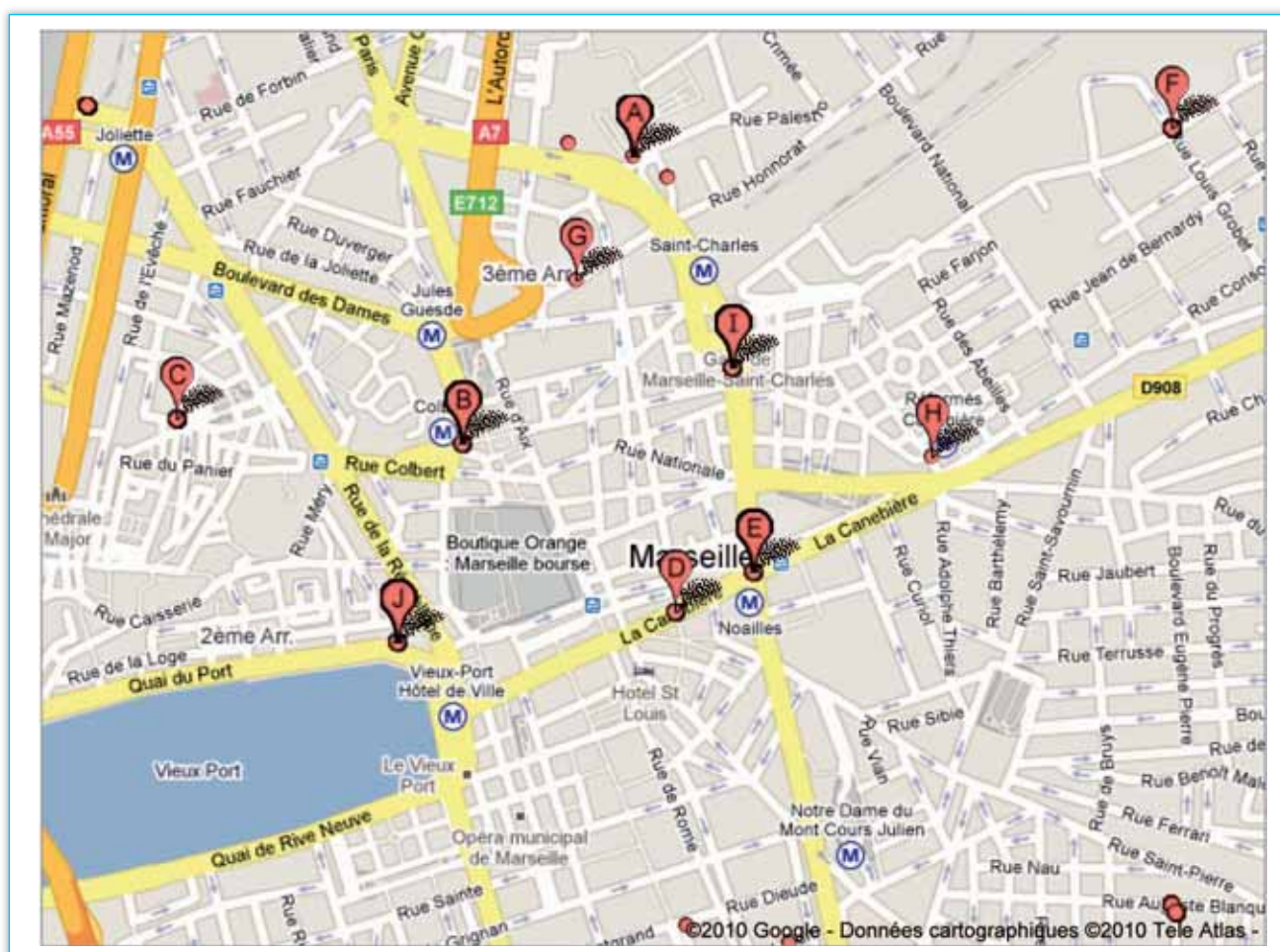


# Le site

- Campus Canebière
- Marseille

Situation

## ■ Situation Canebière



- A** : Université de Provence Aix-Marseille I
- B** : Université Aix Marseille II Faculté des Sciences économiques et de gestion
- C** : Ecoles des hautes Etudes en Sciences Sociales E.H.E.S.S
- D** : Université Aix Marseille Provence
- E** : Ass Etudiants Genie de l'environnement
- F** : Collège Osthéopatique de Provecce
- G** : Studio M Marseille
- H** : Cours de France
- I** : Ecole Nationale supérieure du Paysage
- J** : Ifamp



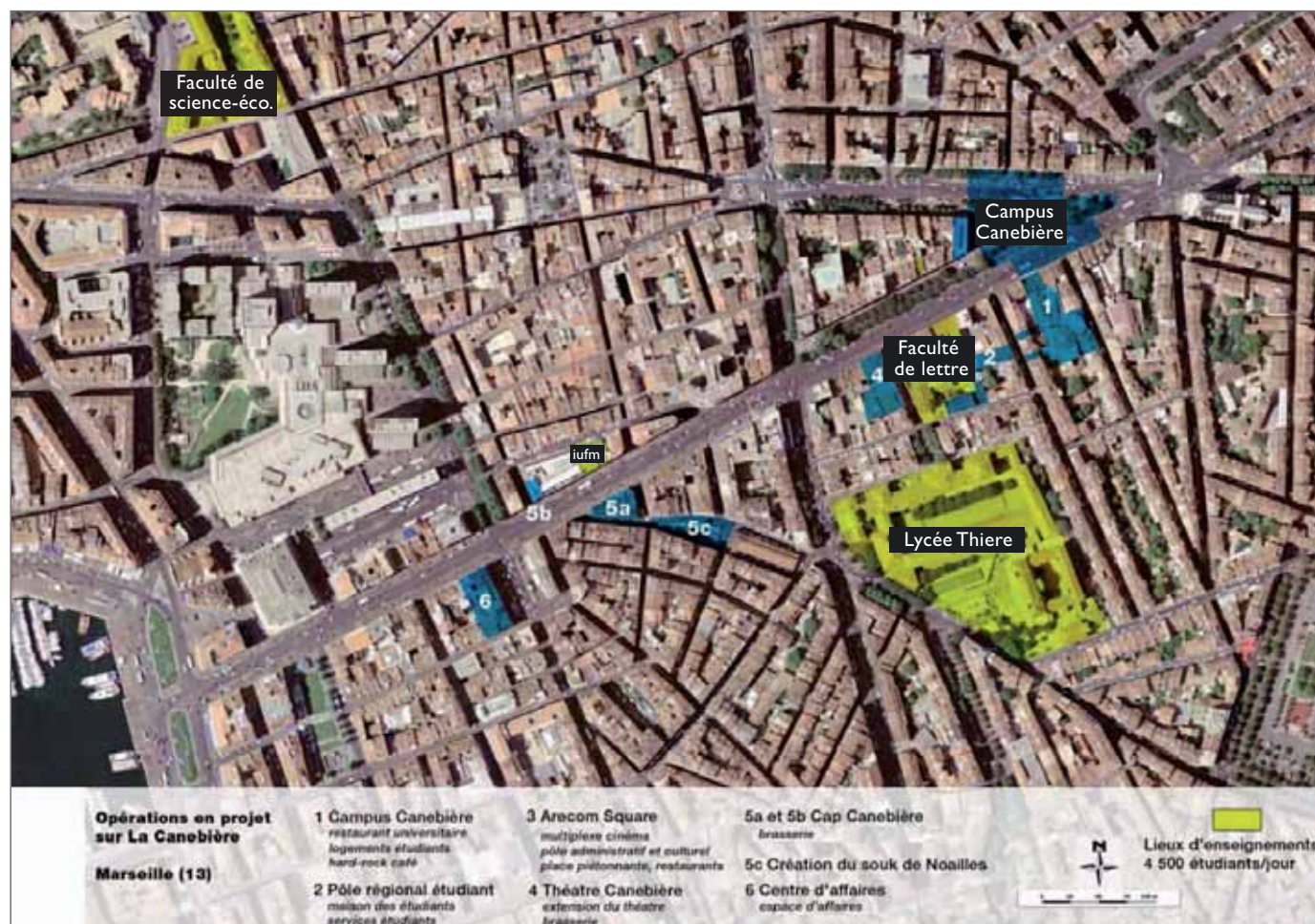
■ C. La Résidence

# ■ La résidence

## ■ Campus Canebière ■ Marseille

## Situation

### ■ Vue aérienne



# ■ La résidence

- Campus Canebière
- Marseille

Situation

## ■ Vue aérienne rapprochée



# ■ La résidence

- Campus Canebière
- Marseille

Présentation

## ■ Campus Canebière

### ■ Description

Découvrez la nouvelle résidence étudiante «Campus Canebière», idéalement située sur l'avenue emblématique de Marseille.

Ce projet de réhabilitation s'intègre dans le plan de rénovation complet de la Canebière et de la rue de la République, avec la création du tramway et de nouveaux commerces. L'ensemble de ces travaux transforme l'image de Marseille et renforce l'attractivité de son centre.

Marseille est aujourd'hui considérée comme l'une des grandes métropoles de l'Europe du Sud.

En collaboration avec un promoteur de renom, **KAUFMAN & BROAD**, la ville a décidé de créer un projet ambitieux, destiné aux étudiants, dont l'ouverture est prévue pour la rentrée 2012.

- + **Au coeur de Marseille, dans une artère emblématique et un quartier en pleine mutation**
- + **Une situation unique**
- + **A proximité directe des plus grandes universités**
- + **Un gestionnaire référent (149 millions d'euros de CA)**



# ■ La résidence

## ■ Campus Canebière ■ Marseille

### Présentation

## ■ Campus Canebière

### ■ Une rue emblématique

Avenue commerçante d'un kilomètre environ en plein centre de Marseille, elle apparaît comme la plus célèbre de Marseille.

Partant du Vieux Port, vous y trouverez un nombre important de commerces, restaurants, hôtels, cafés... et de nombreuses manifestations culturelles.

### ■ Une réhabilitation complète

Avec l'arrivée du tramway, d'importants travaux de réhabilitation sont engagés afin de rendre à la Canebière son prestige d'antan.

En rénovant progressivement ses façades, en renouvelant son offre commerciale et en la rendant semi-piétonnière à certains endroits, la Canebière profite d'un cadre de vie idéal pour les étudiants et jeunes actifs.

En face du Campus Canebière, la place sera aménagée afin d'accueillir de vastes terrasses de restaurants et cafés ainsi qu'un multiplexe.

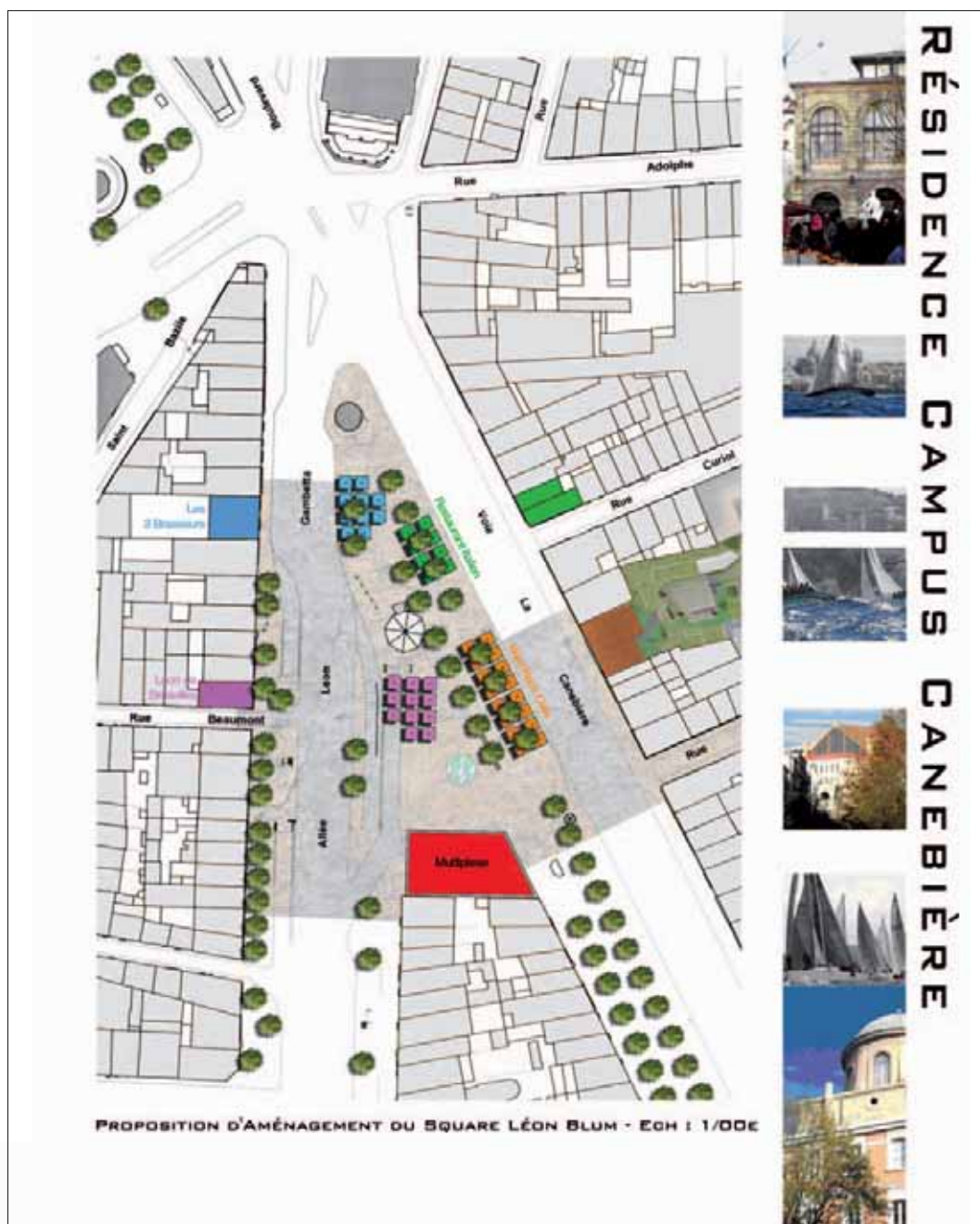


# ■ La résidence

- Campus Canebière
- Marseille

Présentation

## ■ Campus Canebière



# ■ La résidence

- Campus Canebière
- Marseille

Présentation

## ■ Campus Canebière

### ■ Une prouesse architecturale

A la suite de l'arrêt d'exploitation du cinéma le Capitole, la ville de Marseille, en collaboration avec Kaufman et Broad, a décidé de créer un projet ambitieux participant au renouveau de la Canebière.

Reposant sur plusieurs propriétés foncières protégées par le ZPPAUP, les façades sont conservées et réhabilitées afin de s'intégrer parfaitement à son environnement. Les teintes des façades sont quant à elles validées par l'Architecte des Bâtiments de France.

Un Dôme central et de nombreuses verrières permettront de baigner de lumière les jardins et patios intérieurs végétalisés rendant à l'ensemble un cadre de vie unique et privilégié. Un atrium central sera créé sous la coupole existante.

### ■ Un projet global

Le projet comprend un restaurant universitaire, une résidence avec services, une extension de la librairie Maupetit et un Hard Rock café.



14 et 16 rue curiol

# ■ La résidence

- Campus Canebière
- Marseille

Photos avant travaux  
de réhabilitation

## ■ Campus Canebière



Place square Leon Gambetta



14 rue curiol, partie haute



14 et 16 rue curiol



■ D. La Gestion

### Repères



### Historique

Créé en 1998, Odalys Vacances s'est imposé en une dizaine d'années comme un acteur incontournable sur le marché de l'hébergement touristique avec plus de 270 établissements dans l'Hexagone et autour du bassin méditerranéen - en Corse, en Espagne, en Sardaigne, en Italie et en Croatie.

L'essentiel des 100 000 lits gérés par Odalys est la propriété d'investisseurs privés, d'investisseurs institutionnels ou de collectivités lui ayant confié, par bail commercial ou par mandat, la gestion de leur patrimoine.

Adossé au Groupe Financière Duval, qui détient 75% des parts du Groupe, Odalys a connu un rythme de développement soutenu, en particulier grâce à une politique de croissance externe :

- Acquisition en 2003 de la société HMC-Domaine du Soleil, très présente en Tarentaise
- Acquisition en 2004 de Snow Tignes (250 appartements à Tignes)
- Acquisition en 2007 d'Open Côte d'Azur (Saint-Aygulf, Golfe Juan et Antibes-Juan les Pins)



Au fur et à mesure de son développement, le groupe Odalys s'est structuré autour de 3 métiers :

- Le remplissage de ses installations
- La gestion de ses exploitations
- L'administration des biens gérés (SGIT Gestion)

Cette approche transversale du métier permet à Odalys de s'assurer de la maîtrise la plus complète possible des installations qu'elle exploite et d'offrir ainsi une qualité de service optimale à sa clientèle, tout en maîtrisant au mieux ses charges d'exploitation.

En parallèle, Odalys s'est également développé sur de nouveaux segments de l'hébergement touristique : les parcs résidentiels de loisirs Vitalys (mobil-homes), les résidences situées dans des demeures historiques (Castelys) et les chalets et villas de prestige.

Du mobil-home à la villa de luxe, en passant par les résidences, les résidences-clubs, les résidences affaires Odalys City, les hôtels et les hôtels-clubs, Odalys propose ainsi toutes les formes d'hébergement touristique en France, en Espagne, en Italie ou en Croatie.

Le groupe Financière Duval est structuré en 2 domaines d'activités complémentaires : Activités Immobilières et Exploitation (Tourisme-Loisirs, Santé). Il est accompagné par un réseau actif de Foncières qui le positionne en investisseur long terme aux côtés des décideurs locaux et nationaux. Ainsi le Groupe Financière Duval offre à ses clients publics et privés une compétence d'ensemblier immobilier. Groupe Financière Duval réalise un chiffre d'affaires de 440 millions d'euros et emploie 2 900 collaborateurs.

## ■ Campus Canebière

### ■ Marseille

Odalys

## ■ Repères

### ■ Les 4 piliers d'odalys vacances

■ Acteur incontournable sur le marché du tourisme en France avec 1,8 million de vacanciers accueillis en 2009, Odalys Vacances doit son succès à une stratégie reposant sur 4 piliers :

- 1 Des formes d'hébergement pour tous
- 2 La diversité des destinations proposées
- 3 Des établissements où l'on vit et pas uniquement où l'on dort (animations enfants et ados, randonnées, excursions...)
- 4 La garantie de trouver le meilleur rapport qualité/prix du marché

### ■ Des formes d'hébergement pour tous

■ Odalys Vacances se distingue de ses concurrents par la disparité des formes d'hébergement proposées, allant des résidences de plein air Vitalys (mobil-homes) aux chalets et villas de standing en passant par les résidences, les résidences clubs, les résidences de prestige, les résidences de centre ville Odalys City, les maisons en bois, les hôtels et les résidences Castelys situées dans des bâtiments classés.

Résidence Les Brigues - Courchevel 1550



#### Résidences

Situées à la mer, à la montagne ou à la campagne, les résidences Odalys offrent une qualité d'accueil irréprochable et de nombreux services : linge de lit inclus pour la plupart des sites, piscine extérieure, location de kit bébé, location de télévision, laverie, accès Internet (payant) et parking gratuit. Une piscine couverte et chauffée est également proposée sur de nombreuses résidences situées à la montagne et à la campagne.

Résidence Prestige  
Le Clos Bonaventure - Gassin



#### Résidences Prestige

Bénéficiant d'un emplacement privilégié (dans un parc, au milieu d'un golf, au pied des pistes de ski...) et d'une décoration soignée et de grand confort, les résidences prestige Odalys incluent également de nombreuses prestations comme linge de lit, la télévision gratuite et la présence à la montagne et la campagne d'une piscine couverte chauffée, d'un sauna ou hammam et d'une salle de fitness.

Résidence-club L'Île d'Or  
La Londe les Maures



#### Résidences Clubs

Véritables clubs de vacances, une cinquantaine de résidences situées à la mer, à la montagne ou la campagne proposent gratuitement, en juillet et août, des animations pour les enfants (4 à 11 ans) et ados - Adosphère - (12 à 15 ans) encadrées par des animateurs. Au programme : aquagym, tournois sportifs ou randonnée accompagnée d'un guide de montagne en journée et spectacles pour toute la famille en soirée.

## ■ Campus Canebière ■ Marseille

Odalys

### Repères

Résidence Castelys  
Le Château de Keravéon - Erdeven



#### Résidences Castelys

Implantées dans des demeures historiques réhabilitées, les résidences Castelys abritent 34 appartements de standing dans un environnement protégé. La première réalisation a ouvert ses portes en juin 2009 à Erdeven, dans le Morbihan. Plusieurs autres projets sont actuellement en cours dans le département dont un sur la commune de Hennebont (GolfeduMorbihan).

Résidence Odalys City Bioparc - Lyon



#### Résidences Odalys City

Economiques et conviviales, les résidences de centre-ville Odalys City offrent une vraie alternative à l'hôtel. Conçus aussi bien pour la clientèle affaires (en semaine) que familiale (le week-end), les appartements sont tous équipés d'une kitchenette (linge de lit fourni et TV gratuite) et bénéficient d'une décoration contemporaine. Lits faits à l'arrivée et ménage quotidien sur certains sites. Possibilité de séjourner à la nuitée.

Hôtel Château l'Arc - Fuveau  
Aix en Provence



#### Hôtels

En France (Aix en Provence, Cauterets, Les Baux de Provence, Argelès, Grasse...) ou à l'étranger, en formule club ou en formule traditionnelle, les hôtels 3 et 4\* Odalys proposent des séjours détente (espace balnéothérapie sur certains sites) en formule petit déjeuner ou demipension.

Domaine Vitalys Elysée - Le Grau du Roi



#### Domaines résidentiels de plein-air Vitalys

Filiale d'Odalys, Vitalys propose des vacances à vivre en toute liberté dans des domaines résidentiels de plein air composés de mobil-homes entièrement équipés. Situés à la mer et à la campagne au coeur de grands parcs arborés, les sites Vitalys offrent en juillet et août toutes les prestations d'une résidence-club : animations enfants et ados en journée et en soirée, et nombreuses infrastructures sportives.

Chalet Alpanorama - L'Alpe d'Huez



#### Chalet Odalys - oceanpeak.com

Odalys propose à la location une sélection de 50 chalets de standing dans les Alpes. Commercialisés sous la marque Oceanpeak, ils sont situés au coeur des plus belles stations de l'Isère (Les 2 Alpes, Vaujany, L'Alpe d'Huez), de Savoie (Valloire, La Toussuire, Les Menuires, Courchevel, Tignes, La Rosière), de Haute-Savoie (Chamonix) et des Hautes Alpes (Orcières 1850, Montgenèvre, Serre-Chevalier).

Gordes



#### Villas Odalys – villas-odalys.com

Accessible via le portail odalys-vacances.com, le site villas-odalys.com propose une sélection de 500 villas louées pour le compte de particuliers par la société Acacia Locations Saisonnières récemment rachetée par Odalys et 2000 villas et maisons via un accord de commercialisation exclusif sur le marché français signé avec Holiday Cottages Group (Groupe Wyndham).

## Repères

### La diversité des formes d'hébergement

### En France

Odalys Vacances totalise près de 200 résidences, hôtels et domaines résidentiels de plein-air (mobil-homes) situés à la mer (en Corse, sur les côtes de La Manche et le long des littoraux Atlantique et Méditerranéen), à la montagne (au coeur des plus belles stations des Alpes et des Pyrénées) et à la campagne (Quercy, Lubéron, Lot, Provence, Alsace...).



## ■ Campus Canebière

### ■ Marseille

Odalys

## ■ Repères

### ■ Sur le pourtour méditerranéen

Odalys est également présent en Espagne (sur la Costa Brava, Costa Dorada, Costa del Azahar et Costa Blanca), en Italie (Toscane, Lac de Garde et Sardaigne) et en Croatie, sur la côte adriatique.

Italie	Espagne	Croatie
		
Villa San Filippo – Barberino Val d'Elsa (Toscane)	Résidence Royal Delta – Deltebre (Costa Brava)	Résidence Amarin – Rovinj (Croatie)
En 2010, la brochure Odalys regroupera une sélection de 22 résidences et résidences prestige en Toscane ; 1 résidence dans le coeur historique de Florence ; 2 résidences sur le Lac de Garde et 5 résidences et résidences clubs en Sardaigne.	Présent sur la Costa Brava, la Costa Dorada, la Costa del Azahar, et la Costa Blanca, Odalys totalise 31 résidences et hôtels et 6 domaines résidentiels de plein-air Vitalys (mobil-homes).	Situées dans la province d'Istrie, sur la côte Adriatique, les 6 résidences et résidences clubs bénéficient d'un emplacement privilégié au bord de la mer.

### ■ Des établissements où l'on vit et pas uniquement où l'on dort

En juillet et août, 50 résidences et parcs résidentiels de plein air (mobil-homes) proposent, 5 demi-journées par semaine, un programme d'animations pour les enfants âgés de 4 à 11 ans. Au programme : semaines thématiques (Indiens, cow-boys, cirque et troubadours...), ateliers manuels (maquillages, découverte de la flore...), jeux en plein air, pique-nique et spectacles encadrés par des animateurs titulaires d'un brevet d'état. Des activités pour les adolescents sont également programmées sur de nombreux sites : activités sportives et aquatiques et sorties culturelles dans la journée ; soirées pizzas ; initiation au poker ou encore cours de danse le soir ! Les parents ne sont pas en reste. Outre des animations en journée (aquagym, tournois...) et en soirée (karaoké, café-théâtre, spectacles...), des Ambassadeurs Odalys originaires de la région les accompagnent désormais pendant leur séjour afin de leur suggérer des idées de sorties ou d'excursions. Enfin, les résidences situées à la montagne offrent 2 randonnées gratuites d'une demi-journée par séjour accompagnées d'un guide diplômé.

### ■ La garantie de trouver le meilleur rapport qualité /prix

Choisir la brochure Odalys pour organiser ses vacances, c'est la promesse de bénéficier de prix nettement inférieurs à ceux proposés par la référence du marché, y compris en haute saison ! Nous proposons ainsi en période de vacances scolaires de très nombreux séjours à la mer, à la montagne ou à la campagne à moins de 500 € la semaine pour toute la famille. Sans oublier nos offres promotionnelles renouvelées quotidiennement sur notre site [www.odalys-vacances.com](http://www.odalys-vacances.com).

## ■ Chiffres clés

**Siège social :** Rue René Descartes.....Parc de la Duranne – BP 412 | 3591 Aix en Provence cedex 3

**Direction de la communication :** .....20, avenue de l'Opéra 75001 Paris

### Historique

- Juillet 1998 : création d'Odalys Vacances.
- 1999 : prise en gestion sous forme de bail commercial des 10 premières résidences conçues par Odalys Vacances en association avec des promoteurs régionaux.
- 2001 : le Groupe Financière Duval prend le contrôle du capital d'Odalys Vacances.
- Juin 2001 : reprise en gestion des résidences de tourisme SIH.
- Janvier 2002 : création de la société Vitalys spécialisée dans la gestion de parcs résidentiels de loisirs dont la commercialisation est assurée par Odalys Vacances.
- 2003 : rachat du Domaine du Soleil qui permet au catalogue d'Odalys Vacances de s'enrichir de 1 300 appartements essentiellement en Tarentaise et région Aquitaine.
- 2004 : acquisition de 250 appartements gérés par Snow Tignes à Tignes.
- 2007 : Odalys acquiert 3 000 lits supplémentaires en reprenant, entre autre, les 3 résidences du Groupe Open à Antibes-Juan les Pins, Golfe-Juan et Saint-Aygulf.
- Février 2008 : Odalys prend 40% du capital de Vacances Bleues dans le cadre d'une alliance capitalistique.
- Novembre 2008 : signature d'un partenariat commercial sur la France avec FRAM.
- Septembre 2009 : Odalys rachète en septembre 2009 la société Acacia Locations Saisonnières, spécialiste de la location de villas pour le compte de particuliers.
- 2010 : Odalys franchit le cap des 100 000 lits en gestion.

**Nombre de salariés :** 780 équivalents temps plein.

**Nombre de résidences :** 266 en France, en Corse, en Espagne, en Sardaigne, en Italie et en Croatie.

Composition du parc : • Résidences, résidences clubs, résidences prestige : 228 • Hôtels : 9 • Parcs résidentiels de loisirs Vitalys : 24 • Résidences de centre-ville Odalys City : 5

**Nombre de lits :** 100 000

**Nombre de chalets et villas :** 2500

**Nombre de clients :** 1,8 million - Répartition de la clientèle : • Française : 62 % • Européenne : 38 %

**Chiffre d'affaires 2009 (estimation) :** 142 millions d'euros (+10,5%)

**Répartition du chiffre d'affaires par destination :** • Mer : 43,4 % • Montagne : 33,5 % • Evasion (Corse, Espagne, Sardaigne, Italie et Croatie) : 12,1 % • Campagne : 11 %



## ■ E. Le Promoteur

# ■ Le Promoteur

- Campus Canebière
- Marseille

Promoteur

## ■ Le promoteur : KAUFMAN BROAD

### ■ Une signature de renom

Kaufman & Broad est l'un des premiers développeurs constructeurs français. Depuis près de 40 ans, il a construit près de 70 000 appartements et maisons individuelles en village et plus de 480 000 m<sup>2</sup> de bureaux pour le compte de tiers.

À tous ceux qui choisissent de vivre en ville, Kaufman & Broad propose une conception unique d'appartements qui s'inspire des grands principes architecturaux qui ont fait son renom. Pour les clients citadins, la notion d'adresse est essentielle dans la décision d'achat. La conception des plans, l'aménagement des volumes et la qualité des prestations contribuent ensuite à la réalisation de lieux de vie harmonieux et fonctionnels.

Kaufman & Broad crée des appartements qui allient de façon exceptionnelle charme et fonctionnalité. À l'intérieur de chacun d'entre eux, tout a été pensé pour assurer confort et qualité de vie. Les parties communes participent à la signature de nos réalisations et nous y attachons un soin particulier : matériaux nobles, éclairages harmonieux...